

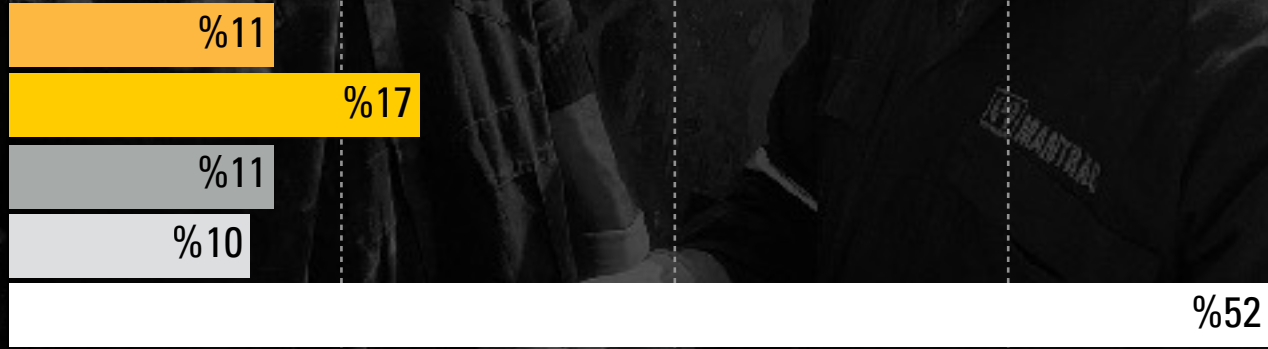
تجدید فرخض

ملف أعطال المعدات القديمة

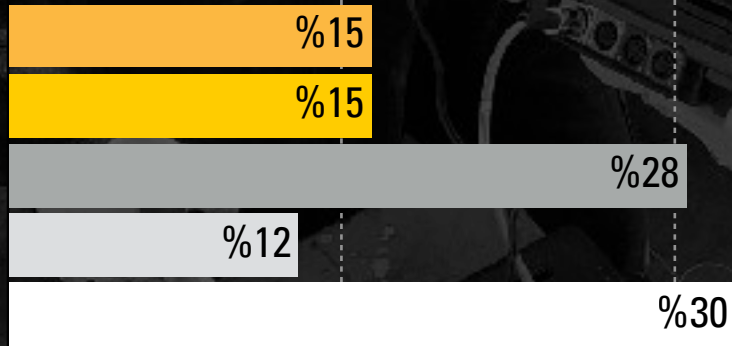
الحوادث



الوقت الضائع



لتكلفة



يحتاج عمالك إلى أنظمة حلول، للتعامل مع مشكلات ودورة حياة المعدات

يعتمد عمالك على امتلاك المعدات المناسبة لتشغيل أعمالك، وبالتالي يمكن أن تسبب المعدات القديمة أعطالا بطرق مختلفة، ومن بين القطع الأكثر شيوعا التي تتسبب في توقف العمل، هي القطع التي لا يتم ملاحظتها. ولكن أيضا قرار شراء معدات جديدة، ليس دائما هو أفضل قرار يتخذ لإدارة الأعمال.

لاندركج

مجموعة التدوير

المحركات

منوع

الإطارات



نقدم ستة برامج لتجديد المعدات، التي تمنح معداتك دورة حياة ثانية

CCR: تجديد معتمد لمعدة كاملة

CPT: تجديد معتمد لمجموعة نقل الحركة (CPT Plus)
تغطي أي قطع أو أنظمة أو أجزاء إضافية)

CHR: تجديد معتمد هيدروليكي (HEX)

CER: تجديد معتمد للمحرك التجاري

CMCR: تجديد معتمد لقطع المعدة

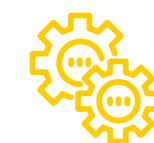


تجديد الضمانات

يتم تجديد جميع المعدات عن طريق مانتراك،
ولا وجود لطرف ثالث في هذه العملية.



تُستخدم قطع وأجزاء Cat الأصلية والمعتمدة
فقط، للحفاظ على قيمة المنتج وراحة البال.



يتم التجديد حسب معايير Cat القياسية.



تتوفر بيانات إصلاح المعدات، ليتم تدقيقها من
قبل العميل.



تشمل تغطية الضمان، الملحقات ضمن برنامج
التجديد، اعتمادا على الجدوى/ الفائدة.



10 خطوات لتجديد عالي المستوى

تتبع كل عملية تجديد مرخصة من Cat إجراءات دقيقة للأداء وتحقيق الرضا.



الخطوة 1:

الفحص / التقييم

تحليل السوائل، الفحص البصري ومراجعة خدمات الصيانة/ وخدمات تحليل عينات الزيت المجدولة لخطة تجديد مخصصة.



الخطوة 2:

التفكيك

يتم استبدال الخراطيم، والأحزمة، والأقفال، والحشية، والمحامل، والمقابض، والأسلاك والمفاتيح وأجهزة القياس. ويتم فحص القطع الأخرى واستبدالها بقطع الغيار المعاد تصنيعها أو تم تجديدها.



الخطوة 3:

التجديد

يتم لحام الإطارات أو تعزيزها حسب الحاجة، ويتم استبدال الروابط، وتجديد الأنظمة الهيدروليكية، واستبدال وحدات EC والبرمجيات.



الخطوة 4:

التحديثات الهندسية

إضافة أي تحسينات أو تعديلات بعد التصنيع.



الخطوة 5:

اختبارات محركات نقل الحركة

فحص وتجديد المحرك، ونظام الوقود، وناقل الحركة، ومحول عزم الدوران، والمحركات التفاضلية والنهائية، والمبرد.

10 خطوات لتجديد عالي المستوى

تتبع كل عملية تجديد مرخصة من Cat إجراءات دقيقة للأداء وتحقيق الرضا.



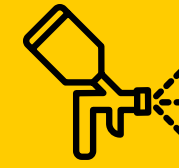
الخطوة 10:
تقييم العملاء

الخطوة النهائية تتم بناء على رضا العميل التام.



الخطوة 9:
رقم تسلسلي أو تعريفي جديد

رقم تسلسلي جديد أو رقم تعريف للمنتج جديد، يتم تطبيق ضمان معياري جديد كالمنتجات الجديدة.



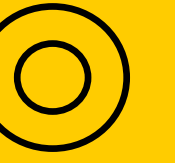
الخطوة 8:
إعادة الطلاء

إعادة الطلاء، ورسومات الهوية النموذجية، وتجديد مرخص مخصص صادر عن CAT.



الخطوة 7:
اختبار الأداء

دعم شاحن التوربو، استجابة صمام الخانق، سرعة المربط دورة في الدقيقة، استجابة قابض ناقل الحركة والتوجيه، وضغط صمام تخفيف الضغط الهيدروليكي والبايلوت، نظافة نظام ISO كود 18/15، مطابقة الأداء في الميدان والمتجر.



الخطوة 6:
التجميع

صيانة محول عزم الدوران، وإجراءات تصفية، وإعدادات الضغط. واستبدال عدة أسلاك المحرك.

تجديد الضمانات

✓ استبدال 3,000 قطعة تقريبا
لمجموعة نقل الحركة

✓ استبدال 7,000 قطعة
تقريبا للمعدات

✓ أكثر من 350 اختبار وعملية فحص

✓ عدم استهلاك أحد الأصول
التي تم تجديدها

✓ تمديد فترة تغطية الضمان على مجموعة
نقل الحركة (3 سنوات / 5,000؛ سنة واحدة/
6,000؛ سنتين / 10,000، وأكثر)

✓ مرونة الميزانية (نفقات رأس المال،
ونفقات الإصلاح والصيانة)

✓ الحفاظ على نفس حجم المعدة والتقنية

✓ توفير معدات محسنة ومعدلة

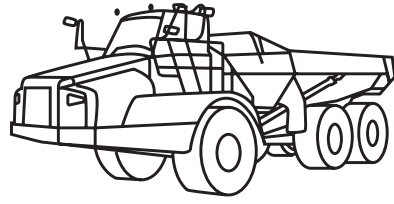
✓ تقديم تحديثات هندسية مهمة،
وتحديثات اختيارية

✓ تكلفة الضمان ستكون أقل من ضمان
المعدات الجديدة، مع ضمان على
جميع القطع المضافة

✓ رقم تعريف منتج جديد للمعدات

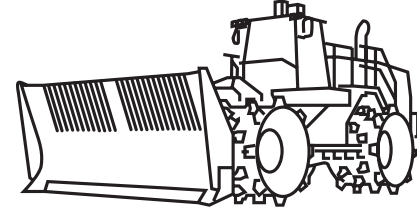
✓ توفر خيار (خط إنتاج معدات CAT) بسعر
منخفض، مع خدمات دعم من مانتراك

تتوفر برمجيات تجديد مرخص به من CAT لأجل:



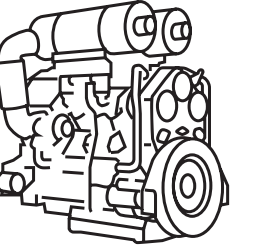
الشاحنات المفصلية

725, 730, 735, 740, 740B



الضواغط

836, 815B/F, 816B/F, 825G,
826C/G/H, 836G/H/K



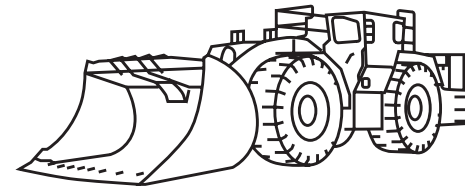
المحركات

3116, 3306, 3406A/B/C, 3408A/B/C/E, 3412A/C, 3456, 3508A/B, 3512A/B/C, 3516A/B,
3606, 3608, 3612, 3616, 3618, 3126B, C7, C9, C10, C11, C12, C13, C15, C18, C27, C32
G3304, G3306, G3406, G3408, G3412, G3508, G3512, G3516A/B/C, G3520C, G3606A/B,
G3608, G3612, G3616, PM3516



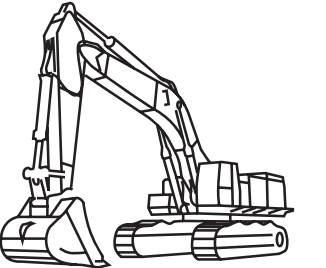
ناقلات الأدوات المتكاملة

IT28B/F/G/H, IT62G/H



لوادر التحفير تحت الأرض

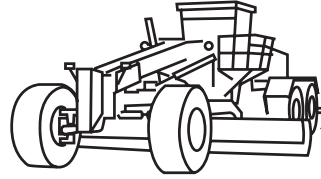
R1300G, R1600A/G/H, R1700G,
R2900A/G/H, R3000H



الحفارات الهيدروليكية

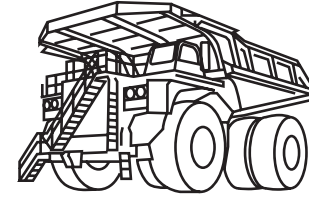
320A/B/C/D/N/S, 322A/B, 325, 330A/B/C/D, 350, 375, 5080, 5130A/B, 5230, 245B/D,
312C, 318C, 319C/D, 323D, 324D, 325A/B/C/D, 328D, 329D, 332C, 336D/E, 336E,
345B/C/D, 349D/E, 365B/C, 374D/F, 375, 385B/C, 390D, 5110B, 568FM, M315A/C/D,
M316C/D, M320, M322C/D, M325C/D

تتوفر برمجيات تجديد مرخص به من CAT لأجل:



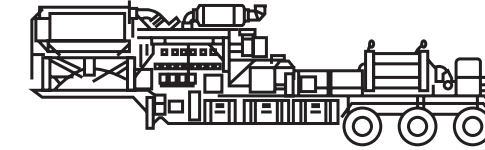
ماكينات التسوية التي تعمل بمواتير

120G/H/K, 12G/H/M, 130G, 135H,
140G/H/K/M, 143H, 14H/M, 160H/K/M, 163H,
16G/H/M, 24H/M



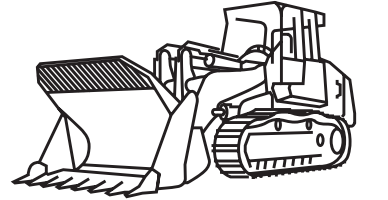
شاحنات الطرق الوعرة

769C/D, 770, 771C/D, 772, 773B/D/E/F/G,
775B/D/E/F, 776B/D, 777A/B/C/D/E/F/G,
785A/B/C/D, 789A/B/C/D/D XQ,
793A/B/C/C XQ/D/F, 797A/B/F



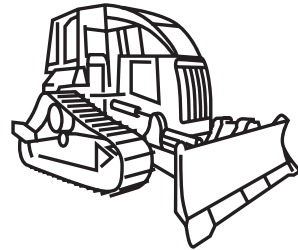
مقطورات دفع المضخات

SPF343, SPF343C



اللوادر المجنزة

953A/B/C/D, 963, 973, 933C,
939C, 953B, 963B/C/D,
973C/D, 977L



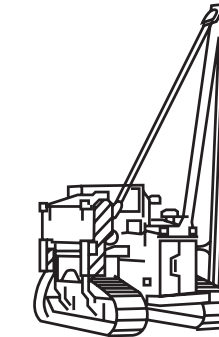
الساحبات المجنزة

527



الجرارات المجنزة

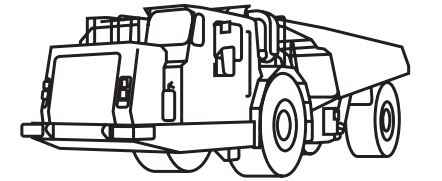
D10N/R/T/T2, D11N/R/T, D5B/G/H/K/M/N,
D6H/K/M/N/R/T, D7E, D7G/H/R, D8L/N/R/T,
D9L/N/R/T



الجرارات المجنزة مع مد

المواسير

578, 589, 561D, 572R

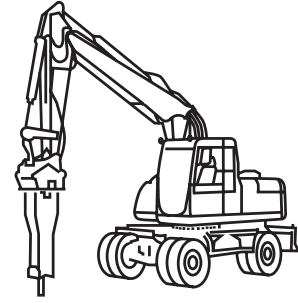


شاحنات التحفير تحت

الأرض

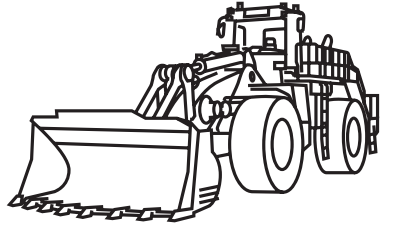
AD30, AD45A/B, AD55A/B,
AD60, AE40, R1300, R1600

تتوفر برمجيات تجديد مرخص به من CAT لأجل:



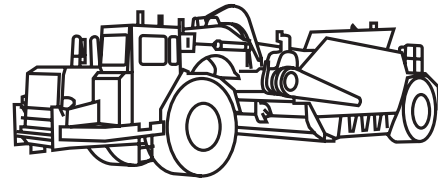
الحفارات ذات العجلات

M316D, M318A/C/D,
M322C, M325D



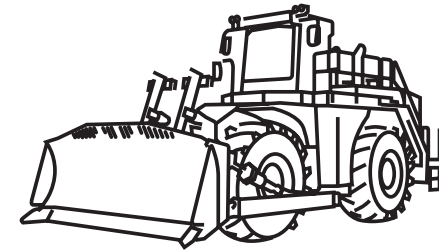
اللوادر ذات العجلات

994, 914G, 924G/H, 928F/G/H, 930A/G/H/K, 936F, 938F/G/H/K, 950B/E/F/G/H/K, 960F, 962G/H, 966D/E/F/G/H/K, 970F, 972G/H/K, 980C/F/G/H/K/M, 988B/F/G/H/K, 990A/H/K, 992C/D/G/K, 993K, 994D/F/H, 996H



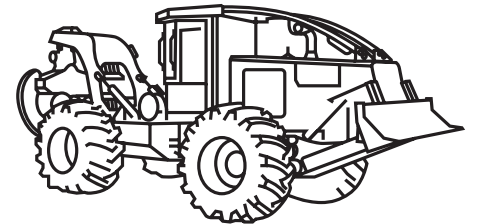
كواشط الجرارات ذات العجلات

613C, 615C, 621E/F/G, 623E/F/G/H, 627E/
F/G, 631E/G, 633D/E, 637D/E/G, 651E,
657E, 657G



الجرافات ذات العجلات

814A/B/F/G, 815, 844, 824C/G/H,
826G, 834B/G/H/K, 844H, 854G/K



الساحبات ذات العجلات

515, 525, 545, 518C, 525B/C, 535B/C,
545C/D, 621G, 637G

تجديد معتمد لمعدة كاملة (CCR): دراسة حالة عملية دفن النفايات

تجديد معتمد لمعدة كاملة (CCR): دراسة حالة عملية دفن النفائيات

الحالة

كان العميل بحاجة ماسة إلى معدات لتلبية طلبه في عملية دفن النفائيات، وكانت الحاجة إلى:

- ◀ الحد من النفقات، مع تحقيق آلية منتجة
- ◀ أن تكون المعدة جاهزة للعمل في أقرب وقت ممكن
- ◀ رفع أرباح موقع العمل

لتوصيات

تم إنشاء حقيبة عمل لتجديد معدات موجودة، مما وفر في التكاليف وحقق أهداف العمل:

- ◀ البدء بـ "بايل أوف سكراب" D6R.
- ◀ ان D6R معطلا لأكثر من عام واحد
- ◀ الانضمام إلى برنامج عملية تجديد معتمدة
- ◀ تضمين نظام الأندركرج (الهيكل السفلي) سيستم ون (System-One undercarriage)



تجديد معتمد لمعدة كاملة (CCR): دراسة حالة عملية دفن النفايات

النتيجة

بناء على أداء D6R المجدد بعد التسليم، يلتزم العميل بما يلي:

< تجديد ثاني لـ D6R

< شراء D6R جديد

< يقدم البرنامج للعميل جهاز D6R مجديين، بسعر جهاز جديد واحد